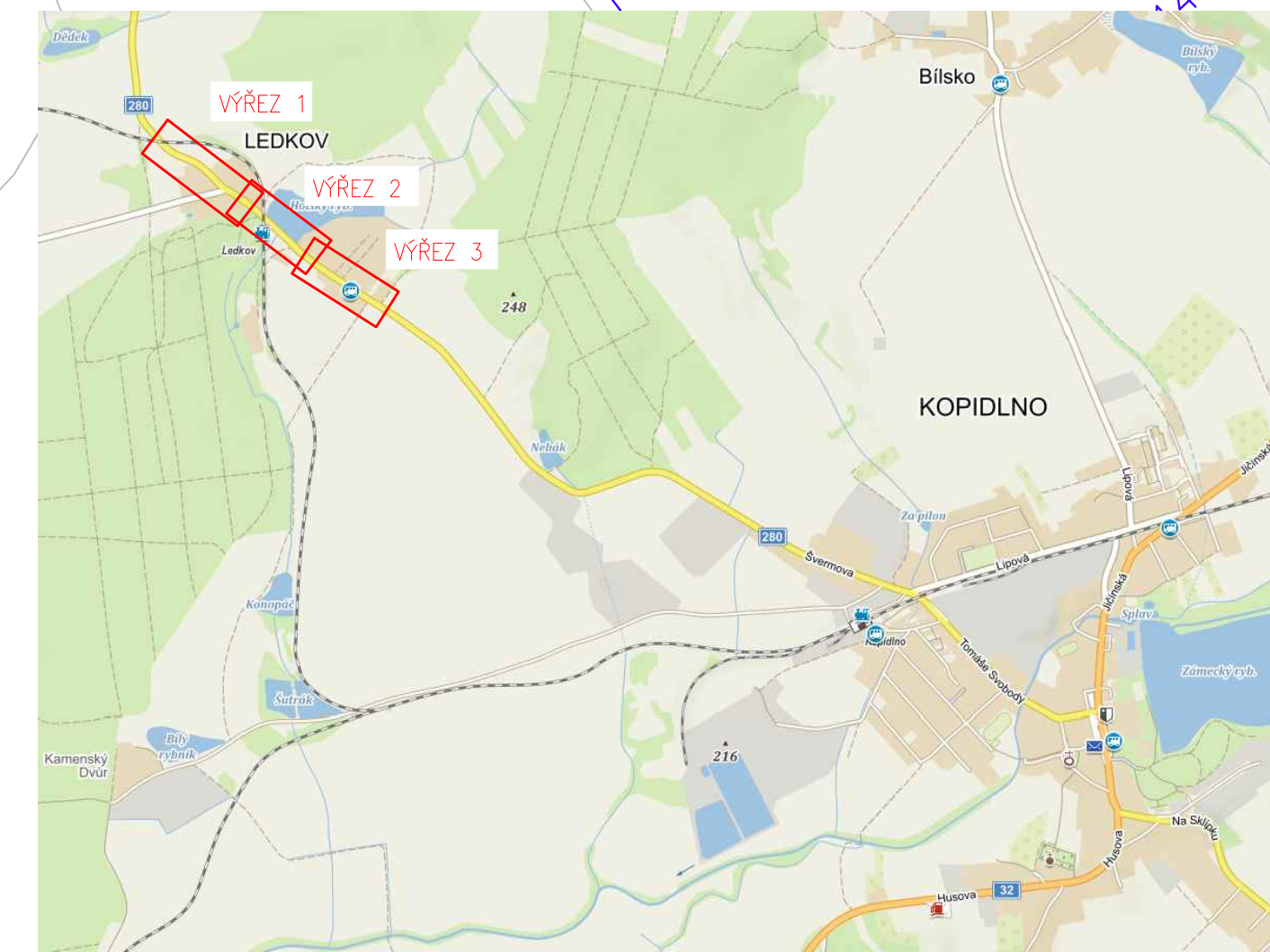


LEGENDA PLOCH:

- Konstrukce A – kompletní rekonstrukce vozovky
- Konstrukce B – nová dlažba chodníková konstrukce – přelév
- Konstrukce C1 – nová dlažba chodníková konstrukce – přelév
- Konstrukce C2 – přelévání stávající chodníkové plochy – napravení na stav stáv
- Konstrukce D – kontrastní bezpečnostní pás nastupní hrany autobusové zast. barva žlutá
- Vozovka a silnicí pás z dlažby s matovým výstřikem oleji vln. C.384/2009, barva červená
- Výhledové vozovky – doplnění povrchu na stávající stav
- Nezpevněná krajnice z R-materiálu (40 RA 0/8) II. 150mm
- Samostatný sjezd – R-materiál
- Technické úpravy / šumivostní a ošetř
- Vodorovné dopravní značení
- Výhledové příkop

LEGENDA NÁVRHU:

- Hranice SD
- Návrh SD
- Režná špička ošetřena asfaltovým mod. žlutou za horka
- Text
- Změna (návrh)
- Dopravní ze žulových kostek
- Lim. sklon
- Silnicí vozovka
- Kanalizace destička prozra
- Hranice vozovky dle RA
- Soudržnost akce
- Uložení vrstev
- Svislé dopravní značení



PROJEKTANT:
ING. IVAN ŠÍR
PROJEKTOVÁNÍ DOPRAVNÍCH STAVEB, s.r.o.
Hádkova 174/3, 500 02 Hradec Králové, tel. +420 603 81 473, sir@siman.cz, www.siman.cz IČ: 259 62 914

Objednatel: Královéhradecký kraj
Provozní náměstí 1245, 500 03 Hradec Králové

**II/280 Libáň - Kopidlno - II. etapa
1. část - km 22,440 - 24,648**

■ kraj: Královéhradecký	■ odborný projektant stavby: Ing. Ivan Šír
■ IÚ / OÚ: JŠ	■ hlavní odborný projekt: Ing. Jan Fiala
■ stupeň úpravy: III. úprava	■ vypracoval: Ing. Michal Hyšper
■ datum: 10/2024	■ kontrola: Ing. Jan Fiala
■ základové číslo: 01/000	■ změna číslo: 00
■ stupeň PD: PLP/S	■ měřítko: 1:250

SO 001 - PŘÍPRAVA ÚZEMÍ
SITUACE KÁCENÍ km 22,370 - 23,260

D.1.9.1.1